

## COMUNICAT DE PRESĂ

Nr. 18 din 11 ianuarie 2013

### Indicele prețurilor de consum în luna decembrie și anul 2012

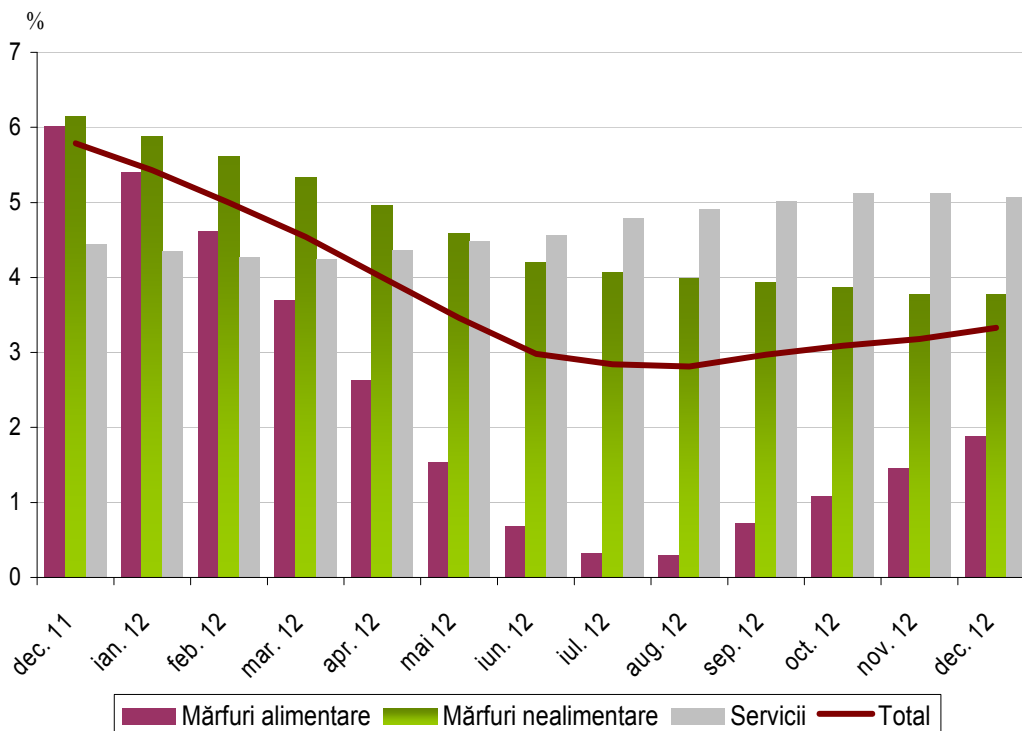
Pentru interpretarea indicatorului, vă rugăm să consultați precizările metodologice.

Indicele prețurilor de consum (IPC) în luna decembrie 2012 față de noiembrie 2012 este 100,60%

Indicele prețurilor de consum (IPC) în luna decembrie 2012 față de decembrie 2011 este 104,95%.

Creșterea medie a prețurilor pe total în ultimele 12 luni (ianuarie 2012 - decembrie 2012) față de precedentele 12 luni (ianuarie 2011 - decembrie 2011) determinată pe baza IPC este de 3,3%, iar cea determinată pe baza indicelui armonizat al prețurilor de consum (IAPC) este de 3,4%.

### Rata medie mobilă (12 luni)



Indicele prețurilor de consum (IPC) pentru **luna decembrie**, pe total și pe grupe de mărfuri și servicii și rata medie lunară a inflației se prezintă astfel:

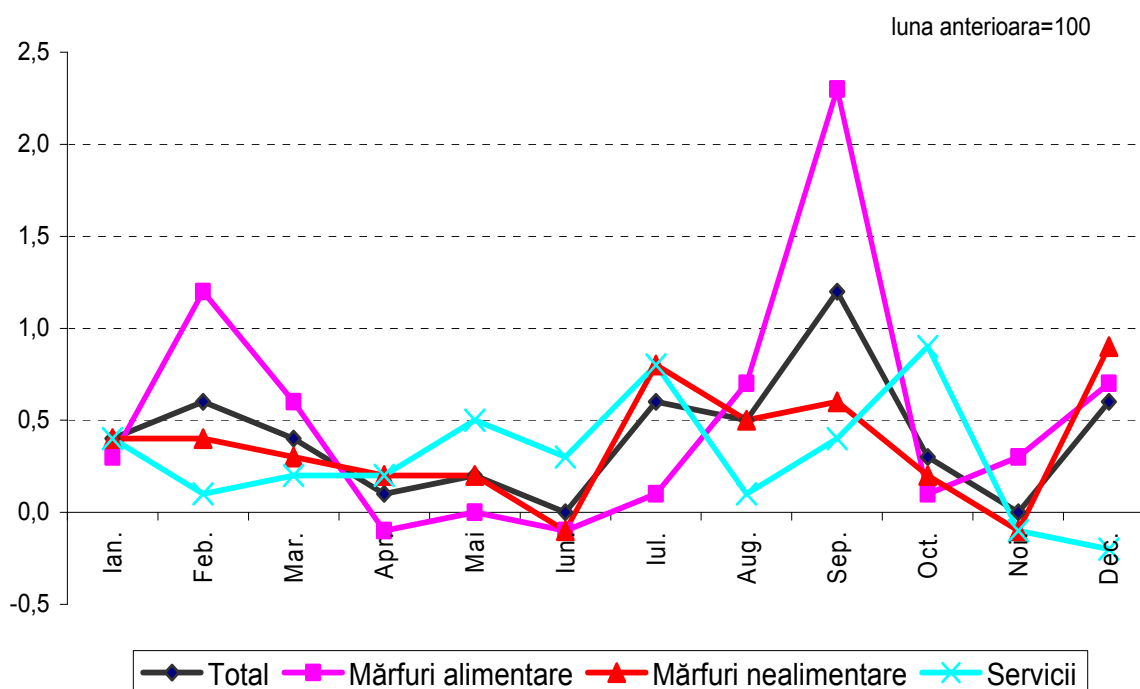
- procente -

	Decembrie 2012 față de:		Anul 2012 față de 2011	Rata medie lunară a inflației, în perioada 1 I – 31 XII	
	Noiembrie 2012	Decembrie 2011		2012	2011
<b>TOTAL</b>	<b>100,60</b>	<b>104,95</b>	<b>103,33</b>	<b>0,4</b>	<b>0,3</b>
Mărfuri alimentare	100,66	106,21	101,89	0,5	0,1
Mărfuri nealimentare	100,89	104,48	103,77	0,4	0,4
Servicii	99,81	103,61	105,07	0,3	0,3

În luna decembrie 2012, față de luna anterioară, prețurile mărfurilor alimentare au crescut cu 0,7%, cele ale mărfurilor nealimentare cu 0,9%, iar tarifele serviciilor au scăzut cu 0,2%.

Creșterea prețurilor înregistrată la grupa mărfurilor nealimentare se datorează includerii valorii certificatelor verzi în factura de energie electrică a consumatorilor finali, conform legii 134/2012 - pentru aprobarea OUG nr.88/2011 privind modificarea completarea Legii nr.220/2008 pentru stabilirea sistemului de promovare a producerii energiei din surse regenerabile.

### Creșterea lunară a prețurilor pe total și categorii de bunuri și servicii de consum în anul 2012



Indicii parțiali calculați prin excluderea din IPC a anumitor componente, se prezintă astfel:

	luna anterioară=100
	Decembrie 2012 %
<b>TOTAL IPC</b>	<b>100,60</b>
Total IPC exclusiv băuturi alcoolice și tutun	100,65
Total IPC exclusiv combustibili	100,67
Total IPC exclusiv produsele ale căror prețuri sunt reglementate*	100,27
Total IPC exclusiv legume, fructe, ouă, combustibili și produsele ale căror prețuri sunt reglementate*	99,99
Total IPC exclusiv legume, fructe, ouă, combustibili și produsele ale căror prețuri sunt reglementate*, băuturi și tutun	99,97

<sup>\*)</sup> Produse ale căror prețuri sunt reglementate: medicamente, energie electrică, gaze naturale, energie termică, transport C.F.R., transport pe apă, poștă și curier, abonament radio-TV, servicii de eliberare carte identitate, permis auto, pașaport, apă, canal, salubritate, transport urban în comun, chirii stabilite de administrația locală.

Coeficienții de ponderare și indicii prețurilor de consum în luna decembrie la principalele mărfuri alimentare, nealimentare și servicii sunt prezentați în anexă.

### **Precizări metodologice**

Informațiile pentru calculul indicelui prețurilor de consum (IPC) se obțin printr-o cercetare selectivă lunară organizată de INS. Se colectează prețuri de vânzare cu amănuntul pentru un nomenclator de cca. 1820 sortimente în aproximativ 7100 de magazine și unități prestatoare de servicii din orașele reședință de județ. Ponderile utilizate pentru calculul IPC sunt obținute din ancheta bugetelor de familie (ABF) și rezultă din structura cheltuielilor medii lunare efectuate de o gospodărie pentru cumpărarea bunurilor și plata serviciilor necesare satisfacerii nevoilor de trai.

#### *Indicatori calculați*

Indicele prețurilor de consum față de luna anterioară măsoară evoluția prețurilor în luna curentă față de luna anterioară. Pe baza lui se determină rata lunară a inflației scăzând 100 din indicele exprimat procentual.

Rata medie lunară a inflației exprimă media creșterilor lunare ale prețurilor. Se calculează ca o medie geometrică a indicilor lunari ai prețurilor de consum cu baza în lanț din care se scade baza de comparație egală cu 100.

Indicele față de luna corespunzătoare măsoară evoluția prețurilor în luna curentă față de aceeași lună din anul anterior. Pe baza lui se determină rata anuală a inflației scăzând 100 din indicele exprimat procentual.

Rata medie mobilă pe 12 luni reprezintă creșterea prețurilor de consum în ultimele 12 luni față de precedentele 12 luni.

*Data de apariție a următorului comunicat de presă este 12 februarie 2013.*

*Pentru comparații internaționale vă rugăm să consultați Comunicatul de presă al Eurostat referitor la indicele armonizat al prețurilor de consum, care va apărea la data de 16.01.2013*  
[\(http://epp.eurostat.ec.europa.eu/portal/page/portal/eurostat/home/\)](http://epp.eurostat.ec.europa.eu/portal/page/portal/eurostat/home/)

**INDICELE PREȚURILOR DE CONSUM ÎN LUNA DECEMBRIE 2012  
LA PRINCIPALELE MĂRFURI ȘI SERVICII**

Coeficient de ponderare	Denumirea mărfurilor/serviciilor	Luna decembrie 2012 în % față de:	
		Noiembrie 2012	Decembrie 2011
<b>10000</b>	<b>TOTAL</b>	<b>100,60</b>	<b>104,95</b>
<b>3721</b>	<b>TOTAL MĂRFURI ALIMENTARE</b>	<b>100,66</b>	<b>106,21</b>
757	Produse de morărit și panificație	100,12	102,36
44	- Produse de morărit	100,26	106,70
27	- Făină	100,17	104,89
17	- Mălai	100,41	109,71
618	- Pâine, produse de franzelărie și specialități	100,11	102,16
545	- Pâine	100,10	102,17
20	- Produse de franzelărie	100,14	101,89
31	- Specialități de panificație	100,15	102,19
385	Legume și conserve de legume	105,35	120,02
21	- Fasole boabe și alte leguminoase	101,46	124,72
76	- Cartofi	106,53	132,41
222	- Alte legume și conserve de legume	105,51	118,19
237	Fruite și conserve din fructe	97,99	114,33
117	- Fructe proaspete	100,31	116,20
112	- Citrice și alte fructe meridionale	95,00	112,96
8	- Conserve din fructe	100,11	102,25
135	Ulei, slănină, grăsimi	100,34	111,41
112	- Ulei comestibil	100,31	112,98
21	- Margarină	100,38	102,65
899	Carne, preparate și conserve din carne	100,18	105,24
90	- Carne de bovine	100,25	104,29
223	- Carne de porcine	100,19	105,91
238	- Carne de pasăre	100,20	105,74
281	- Preparate din carne	100,27	104,26
15	- Conserve din carne	100,09	102,71
130	Pește și conserve din pește	100,26	102,86
92	- Pește proaspăt	100,25	102,91
8	- Conserve și alte produse din pește	100,17	103,07
543	Lapte și produse lactate	100,40	103,07
275	- Lapte – total	100,38	102,36
44	- Lapte de vacă	100,50	103,04
124	- Brânză – total	100,39	104,87
70	- Brânză de vacă (telemea)	100,39	104,24
50	- Brânză de oaie (telemea)	100,39	105,74
19	- Unt	100,36	102,81
62	Ouă	104,85	122,12
155	Zahăr, produse zaharoase și miere de albine	100,07	102,15
59	- Zahăr	99,97	102,39
15	- Miere de albine	100,31	102,35
98	Cacao și cafea	100,11	101,91
95	- Cafea	100,10	101,89
117	Băuturi alcoolice	100,12	101,74
23	- Vin	100,12	102,36
20	- Țuică, rachiuri și alte băuturi	100,21	101,86
71	- Bere	100,09	101,47
203	Alte produse alimentare	100,24	102,32

(urmare)

Coeficient de ponderare	Denumirea mărfurilor/serviciilor	Luna decembrie 2012 în % față de:	
		Noiembrie 2012	Decembrie 2011
<b>4426</b>	<b>TOTAL MĂRFURI NEALIMENTARE</b>	<b>100,89</b>	<b>104,48</b>
377	Îmbrăcăminte, articole de galanterie, pasmanterie și mercurie		
	- Țesături	100,11	101,84
1	- Confecții	100,14	101,30
271	- Tricotaje	100,09	101,84
83	- Articole de galanterie, pasmanterie și mercurie	100,16	101,94
10	Încălțăminte	100,12	101,35
264	- Încălțăminte din piele	100,07	101,81
160	Produse de uz casnic, mobilă	100,05	101,86
154	- Mobilă	100,13	101,24
36	- Frigidere și congelatoare	100,10	101,14
12	- Mașini de spălat	100,10	101,15
5	- Mașini de aragaz, butelii	100,02	100,86
3	- Articole de menaj	100,14	101,20
28	Articole chimice	100,13	101,42
256	- Lacuri și vopsele	100,10	101,20
10	- Detergenți	100,15	101,82
174	- Săpun de rufe	100,08	100,97
2	Produse cultural-sportive	100,04	101,13
239	- Cărți, ziare, reviste	99,98	102,94
109	- Ceasuri, aparate audio-video, articole sportive	100,02	103,75
71	- Autoturisme și piese de schimb	100,13	102,02
59	Articole de igienă, cosmetice și medicale	99,71	102,44
648	- Articole de igienă, cosmetice	100,06	100,99
243	- Articole medicale	100,09	101,60
405	- Medicamente	100,04	100,62
383	Combustibili	100,04	100,57
826	Tutun, țigări	99,97	105,14
609	Energie electrică, gaze și încălzire centrală	100,08	105,80
966	- Energie electrică	103,84	108,79
520	- Gaze	107,25	113,02
328	- Energie termică	100,00	105,23
118	Alte mărfuri nealimentare	99,80	101,43
87	<b>TOTAL SERVICII</b>	100,18	101,77
<b>1853</b>	<b>TOTAL SERVICII</b>	<b>99,81</b>	<b>103,61</b>
19	Confecționat și reparat îmbrăcăminte și încălțăminte	100,16	101,46
95	Chirie	99,85	101,98
267	Apă, canal, salubritate	99,96	106,80
206	Cinematografe, teatre, muzee, cheltuieli cu învățământul și turismul		
	Reparații auto, electronice și lucrări foto	100,03	102,20
20	Îngrijire medicală	100,04	101,43
102	Igienă și cosmetică	100,59	103,47
46	Transport urban	100,26	102,11
81	Transport interurban (alte feluri de transport)	100,12	102,63
101	- C.F.R.	99,99	103,15
8	- Rutier	100,00	100,00
13	- Auto – abonamente	100,00	102,85
56	- Aerian	100,08	103,63
7	Poștă și telecomunicații	99,13	103,68
684	- Servicii poștale	99,35	102,81
2	- Telefon	100,00	100,00
497	- Abonament radio, televiziune	99,13	103,69
185	Restaurante, cafenele, cantine	100,01	100,28
102	Alte servicii cu caracter industrial	100,09	102,08
28	Alte servicii	100,03	101,22
102	- Plata cazării în unități hoteliere	100,15	108,41
1		100,11	101,37