



638100

638200

ZONA PROTECTIE TERMOELECTRICA

Hala - P

Ac=583.20mp
Ad=583.20mp
Hstreasina=5.07m
Hcoama=6.17m
Hmaxima=6.17m
Cat D de importanta
Clasa IV de importanta
Gr. IV de rezistenta la foc

Hala - P

Ac=417.15mp
Ad=417.15mp
Hstreasina=5.07m
Hcoama=6.17m
Cat D de importanta
Clasa IV de importanta
Gr. IV de rezistenta la foc

Cladire existenta - P

Ac=173.44mp
Ad=173.44mp
Hstreasina=4.90m
Hcoama=8.14m
Hmaxima=8.14m
Cat D de importanta
Clasa IV de importanta
Gr. IV de rezistenta la foc

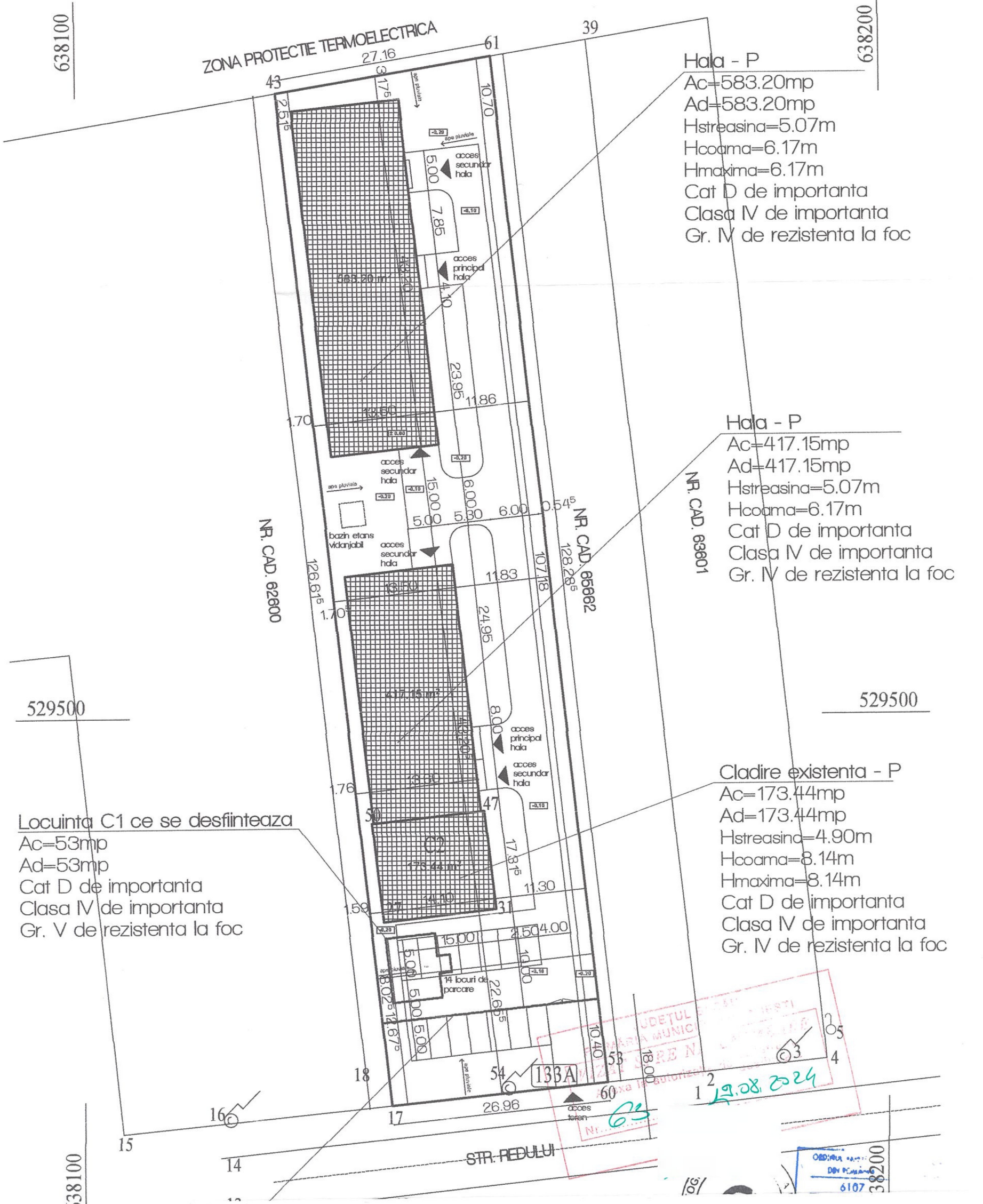
Locuinta C1 ce se desfiinteaza

Ac=53mp
Ad=53mp
Cat D de importanta
Clasa IV de importanta
Gr. V de rezistenta la foc

638100

Imprejmuire ac
L=26.96ml
H=2.00m

Ateren=3446mp
POTinitial=5.03%
CUTinitial=0.05
POTfinal=34.06%
CUTfinal=0.34



NR. CAD. 63601

NR. CAD. 62600

NR. CAD. 65662

UDETUL...
MUNICIPAL...
19.08.2024

STR. REDULUI

001839
6107

clădire existentă

±0.00
-0.20

profil tabla culoare gri închis
tamplarie metalică cu geam termoizolant, culoare albă
trotuar

tamplarie metalică cu geam termoizolant, culoare albă
panouri termoizolante sandwich culoare gri deschis
trotuar

±3.90
±3.50

±0.00
-0.10

învelițoare panouri termoizolante sandwich culoare gri închis
gheaburi și burfane din tabla culoare gri
grilaj parazapada

±6.17^s

±5.22^s
±5.00

±3.90
±3.50
±0.00
-0.10

profil tabla culoare gri închis
tamplarie metalică cu geam termoizolant, culoare albă
trotuar

profil tabla culoare gri închis
ușă metalică culoare albă
trotuar

±0.00
-0.10

JUDEȚUL BACĂU
PRIMĂRIA MUNICIPIULUI ONEȘTI
VIZAT SPRE NESCHIMBĂRI
Anexa la autorizația de construire
Nr. 63 din 19.08.2024
Arhitect șef

ORDINUL ARHITECTILOR
DIN ROMÂNIA
610

cladire existenta

±0.00

2% -0.10

panouri termoizolante sandwich culoare gri deschis
troțuar

invelitoare panouri termoizolante sandwich culoare gri inchis
igheaburi si burlane din tabla culoare gri
grila parazapada

+6.17⁵

+5.22⁵
+5.00

+3.90
+3.50

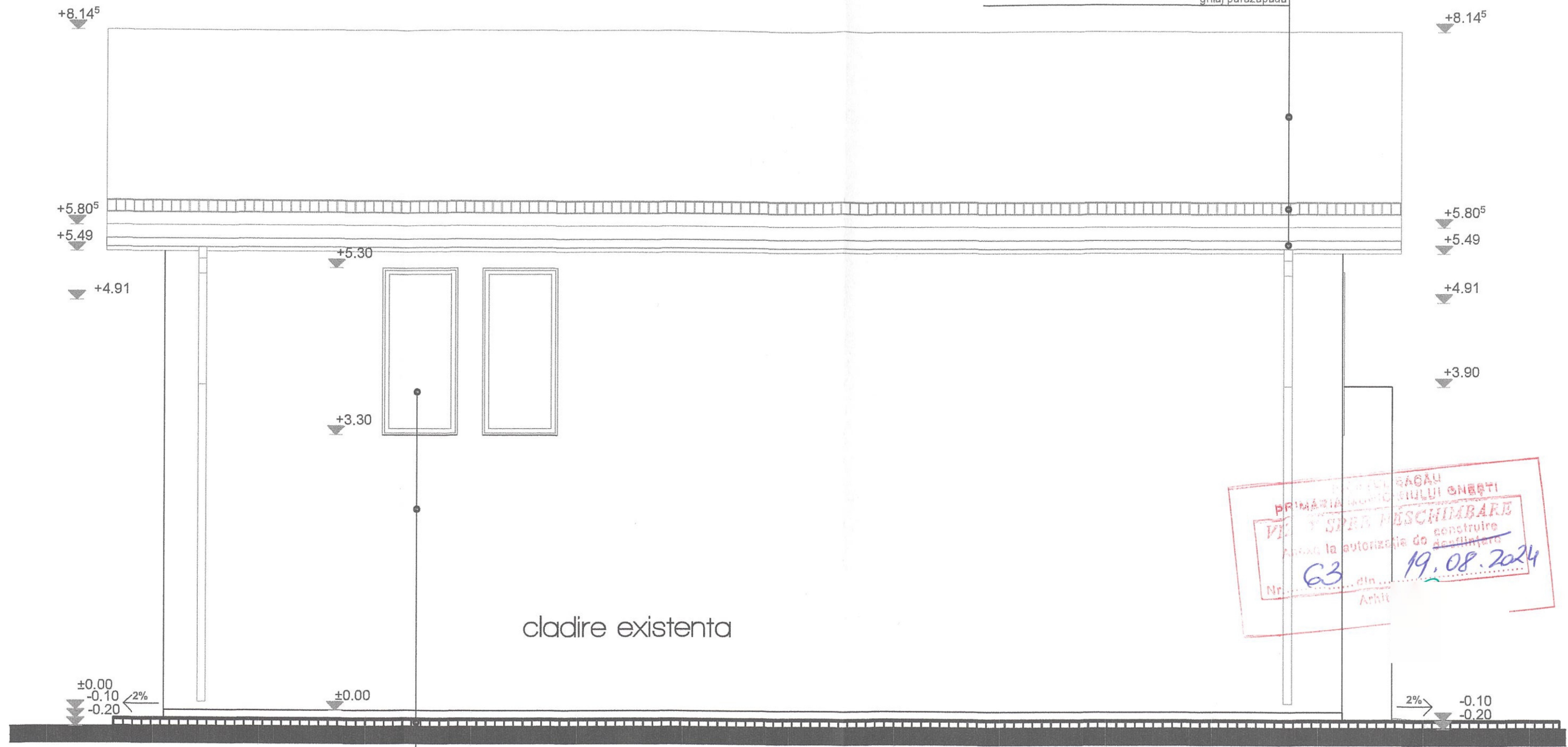
±0.00
-0.10

tamplarie metalica cu geam termoizolant, culoare alba
panouri termoizolante sandwich culoare gri deschis
troțuar

Județul
PRIMĂRIA MUNICIPIULUI ONEȘTI
VIZAT SPRE NESCHIMB RI
Anexa la autorizația de construire
Nr. 63 din 19.08.2024
Arhitect șef

ORDINUL ARHITECTILOR
DIN ROMANIA
6107

invelitoare panouri termoizolante sandwich culoare neagra
igheaburi si burlane din tabla culoare gri
grilaj parazapada



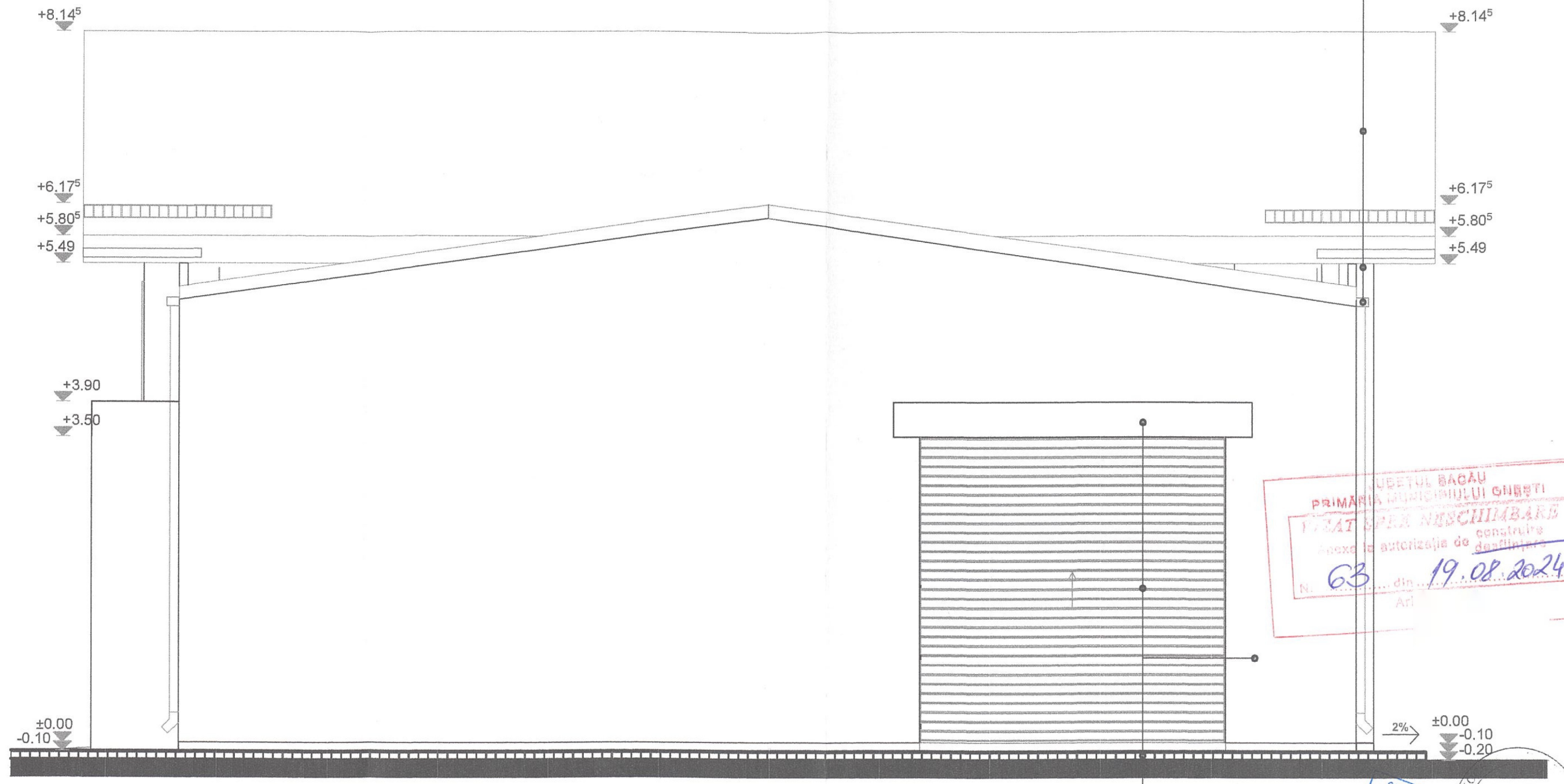
cladire existenta

ferestre lumina - tamplarie metalica cu geam termoizolant, culoare alba
panouri termoizolante sandwich culoare gri
trotuar

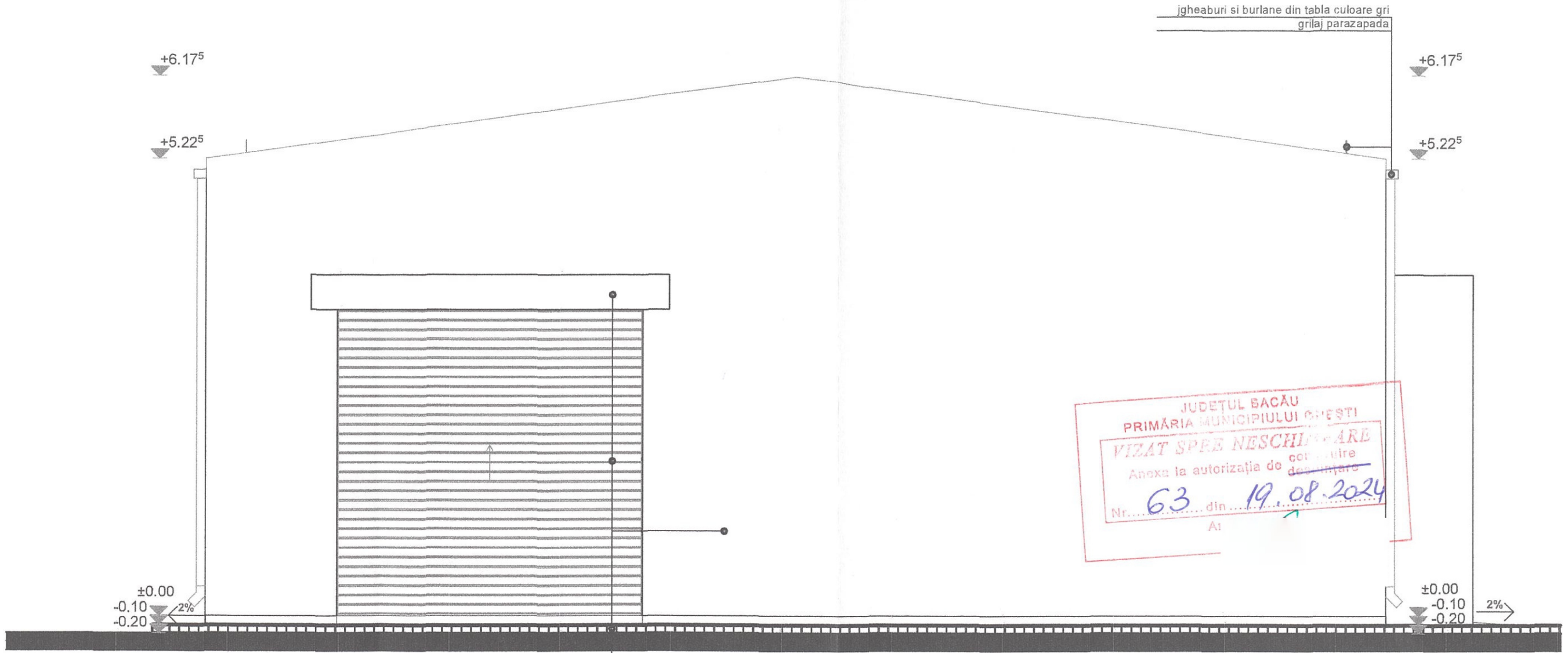
PRIMĂRIA MUNICIPIULUI ORADEA
VICIUL SPPR RECONSTRUCȚIE
VICIUL SPPR RECONSTRUCȚIE
Având la autorizație de construire
Nr. 63 din 19.08.2024
Arhit

ORDINUL SUPRA...

invelitoare panouri termoizolante sandwich culoare neagra
jgheaburi si burlane din tabla culoare gri
grilaj parazapada



JUDEȚUL BACĂU
PRIMĂRIA MUNICIPIULUI GHEȘTI
DECRET PENTRU NISCHIMBARE
anexa la autorizația de construire
destinată
N. 63 din 19.08.2024
Art.



igheaburi si burlane din tabla culoare gri
grilaj parazapada

+6.17⁵

+6.17⁵

+5.22⁵

+5.22⁵

±0.00
-0.10
-0.20

±0.00
-0.10
-0.20

2%

2%

JUDEȚUL BACĂU
PRIMĂRIA MUNICIPIULUI CHEȘTI
VIZAT SPRE NESCHIMBARE
Anexa la autorizația de construire
Nr. 63 din 19.08.2024
At

- profil tabla, culoare gri inchis
- usa metalica culoare alba
- panouri termoizolante sandwich culoare gri deschis
- trotuar

ORDINUL ARHITECTILOR
DIN ROMANIA

invelitoare panouri termoizolante sandwich culoare gri inchis
jgheaburi si burlane din tabla culoare gri
grilaj parazapada

+6.17⁵

+6.17⁵

+5.22⁵
+5.07⁵

+5.22⁵
+5.07⁵

±0.00
-0.10
-0.18
2%

±0.00
-0.10
-0.18
2%

JUDEȚUL BACĂU
PRIMĂRIA MUNICIPIULUI ONEȘTI
VIZAT ȘI PRE NESCHIMBARE
Anexa la autorizația de construire
Nr. 63 din 19.08.2024

panouri termoizolante

ORDINUL ARHITECTULUI NO